

# LIVER-Screen<sup>→</sup>

Ref. 999984W-3L

VEDA · LAB ...

Kiirtest sõrmeotsaverest maksa füsioloogilise seisundi hindamiseks.

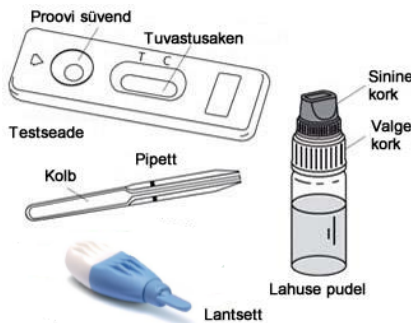
## Üldandmed

Maks on inimese keha oluline organ, millel on tervisele kriitiline tähtsus. See aitab toitu lagundada, verd puhastada, toota proteiine ja salvestada energiat. Maksaprobleemide korral võivad ilmneda mitmed sümptomid, kaasa arvatud tume uriin või hele väljaheide, isutus, kollakad silmad või nahk (kollatõbi), kõhu paistetuse, nõrkus või väsimus. Võib esineda mitmesuguseid põhjusi maksaprobleemide tekkeks nagu hepatiit, teatud ravimite kõrvaltoimed, rohke alkoholi tarvitamise tõttu tekkinud tsirroos, ülekaalulisus, eriti diabeedi või kõrge vererõhu korral. Maksale võib teha paljusid teste, kuid kõige sagedamini kasutatavad testid kujutavad endast transaminaaside (ALAT ja ASAT) ensüümide hindamist. Need maksaensüümid vabanevad veres vastusena kahjustusele või haigusele. LIVER-Screen® on immunodiagnostiline kiirtest transaminaaside (nii ALAT kui ka ASAT) tasemete immunoloogiliseks tuvastamiseks sõrmeotsa täisvere proovist. Test on plastkorpuses, mis sisaldab ühte pulka, millel on kahe erineva transaminaasi tsoonid (positiivne tulemus on punase värvi) ja üks kontrolltsoon (sinine värv).

## TUTVUSTUS

Pakend sisaldab testi tegemiseks vajalikke materjale:

- 1 suletud alumiiniumkott, mis sisaldab: 1 testseadet, 1 plastpipetti ja 1 dessikantkotti.
- Avage kaitsekott ainult siis, kui olete valmis testi tegema. Kuivatusainekott ei ole mõeldud kasutamiseks.
- 1 steriilne lantsett vereproovi võtmiseks.
- 1 lahusepudel, mis sisaldab 1 ml puhverlahust.
- 1 infoleht.



Vajalikud materjalid: alkoholipadi ja vatipadi.

## KASUTUSJUHISED

1. Test on ette nähtud ainult in vitro diagnostikaks. Ainult välispidiseks kasutamiseks. ÄRGE ALLA NEELAKE.

2. Enne testi sooritamist lugege hoolikalt juhiseid. Testi tulemused on korrektsed juhul, kui juhiseid hoolikalt järgitakse. Järgige rangelt ettemääratud aega, täisvere ja lahuse koguseid.
3. Säilitage vahemikus +4°C kuni +30°C. Ärge külmutage.
4. Ärge kasutage pärast kõlblikkusaega, mis on märgitud sildile ja kaitsekotile, või kui kott on kahjustatud.
5. Ärge LIVER-Screen® testi korduvkasutage.
6. Hoidke lastele kättesaamatus kohas.
7. Pärast kasutamist võite kõik osad visata olmeprügi hulka.

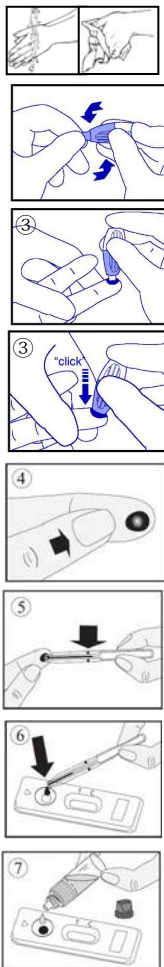
## PROTSEDUUR

Testimine algab alati hea ettevalmistusega. Asetage karbi sisu puhtale, kuivale ja tasasele pinnale (nt laud). Seejärel:

1. **Peske korralikult käsi.** Kasutage seepi ja sooja vett. Kuivatage käed puhta rätikuga.
2. **Testseadme ja pipeti ettevalmistus.** Võtke testkassett ja pipett kaitsekotist välja (rebides kriipsu juurest) ja asetage käealutusse (neid vajate hiljem). Visake ära väike kuivatusaine-kott.
3. **Lantseti ettevalmistus.** Keerake ja tõmmake sinise nõela korki, eemaldage see kinnitusest ning visake ära.
4. Puhastage nimetissõrme või keskmise sõrme ots alkoholipadjaga. Masseerige valitud sõrme otsa verevoolu parandamiseks.
5. **Asetage mõõdukalt surudes lantseti ots vastu puhastatud sõrme ja vajutage käivitusnuppu ③.**
6. Ots tõmbub automaatselt tagasi seadmesse.
7. Hõõruge sõrme otsa, et saada vereprooviks piisav kogus verd. ④.
8. Kolbi vajutamata pange plastikpipett vastu vereüroovi ⑤. Veri siseneb ise pipetti kuni märgitud jooneni. Kui veri ei jõua jooneni, võite oma sõrme uuesti masseerida, et saada rohkem verd. Võimaluse korral vältige õhumulle.

9. Surudes pipetikolville, pange kogutud proov seadme proovi süvendisse ⑥.
10. Oodake 30-40 sekundit, kui kogu veri imendub proovi süvendisse. **Keerake sinine kork lahuse pudelilt maha (jätke valge kork tihkelt peale)** ja lisage lahus järgmiselt: **Hoidke lahuse pudelit vertikaalselt ja aeglaselt lisage täpselt 4 tilka puhverlahust seadme proovi süvendisse ⑦** intervalliga 2-3 sekundit iga tilga vahel.

11. Lugege tulemust 10 minuti pärast. Ärge tõlgendage tulemust 15 minuti pärast.

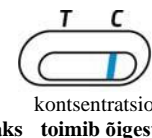


## TULEMUSE TÕLGENDAMINE

Joonte värvi intensiivsus ei oma testitulemuse tõlgendamisel mingit tähtsust.

### 1. Negatiivne tulemus:

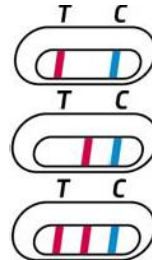
Kontrolltsoonis (C) ilmub ainult üks sinine joon. See tulemus tähendab, et mõlema transaminaasi on normaalne ja



kontsentratsioon maks toimib õigesti.

### 2. Positiivne tulemus:

Lisaks sinisele joonele (C) ilmub tuvastusaknas (T) üks või kaks punast joont, nagu allpool näidatud. See tulemus tähendab, et kas üks või mõlemad transaminaaside tasemed on normist kõrgemad (80 RÜ / l) ja peaksite konsulteerima arstiga.



### 3. Kehtetu tulemus

Kui kontrollaknas (C) puudub sinine joon, olenemata sellest, millised jooned kuvatakse või mitte tuvastustsoonis (T), on test kehtetu. Soovitatav on korrata testi uue LIVER-Screen®-iga ja värsket vereprooviga.

## KÜSIMUSED JA VASTUSED

### Kuidas LIVER-Screen® töötab?

Maksakahjustuse korral vabanevad maksast vereringesse transaminaasid (ALAT ja / või ASAT). LIVER-Screen® kiirtest tuvastab need transaminaasid tänu spetsiifilistele immunoloogilistele reagentidele mõlemas transaminaasis, kui nende kontsentratsioon ületab 80 IU / l. Ebanormaalset transaminaaside kontsentratsioonid on nähtavad ühe või kahe punase joone ilmnemisel.

### Millal peaks testi kasutama?

Maksaprobleemide korral võivad ilmneda mitmed sümptomid, sealhulgas tume uriin, hele väljaheide, isutus, kollakad silmad või nahk, kõhu paistetuse, nõrkus või väsimus. Sellisel juhul on soovitatav teha LIVER-Screen® kiirtest. LIVER-Screen® testi võib teha mis tahes ajal.

### Kas tulemus võib olla vale?

Tulemused on täpsed, kui juhiseid hoolikalt järgitakse.

Sellest hoolimata võib tulemus olla vale, kui LIVERScreen®-test enne testi sooritamist saab märjaks või kui vere kogus prooviaknas ei ole piisav. Karbis olev plastpipett aitab kindlustada olla, et kogutud verehulk on õige

### Kuidas tõlgendada testi?

LIVER-Screen® test tuleb pidada positiivseks, kui lisaks sinisele joonele ilmub üks või kaks punast joont, mis vastavad transaminaaside (ALAT ja ASAT) tõesule. Maksaprobleemid võivad tõepoolest põhjustada ainult ühe transaminaasi kontsentratsiooni suurenemise.

### Mida tähendab sinine joon, mis ilmub märgi C (Control) all?

Sinise joone ilmnemine näitab, et test on töökorras.

### Kas tulemus on peale 15 minutit usaldusväärne?

Ei. Tulemust peab lugema 10 minuti jooksul pärast puhverlahuse lisamist. Tulemus on usaldusväärne ainult kuni 15 minutit peale puhverlahuse lisamist.

**Mida ma peaksin tegema, kui tulemus on positiivne?** Kui tulemus on positiivne, tähendab see, et ALAT ja / või ASAT transaminaaside sisaldus veres on normist kõrgem (80 IU / l) ja te peaksite nõu pidama arstiga ja testi tulemusi talle näitama. Seejärel otsustab arst, kas tuleks teha täiendav analüüs. Kuigi ALAT ja ASAT kontsentratsioon on maksahaiguse diagnoosimisel väärtuslik, tuleb seda kasutada koos teiste maksaensüümide (leeliseline fosfataas, laktaatdehüdrogenaas, gamma-glutamüültransferaasi ...) aktiivsuse tasemetega ja muude verenäitajatega, nagu karbamiid, kreatiniin või bilirubiin, et hinnata maksafunktsiooni. Transaminaaside aktiivsuse suurenemine võib tuleneda paljudest muudest põhjustest (nt intensiivne treening, ülekaal ...). Diagnoosi saab panna ainult arst peale konsultatsiooni.

**Mida ma pean tegema kui tulemus on negatiivne?** Kui tulemus on negatiivne, tähendab see, et ALAT ja / või ASAT transaminaaside tase on alla 80 IU / l ja see on normi piires. Siiski, kui sümptomid püsivad, on soovitatav konsulteerida arstiga.

### Kui täpne on LIVER-Screen®?

LIVER-Screen® testi hindamisaruanne näitab üldist sobivust 89,2% kliinilise keemia võrdlusmeetodiga. Kuigi see test on usaldusväärne, on võimalik saada valepositiivseid või valenegatiivseid tulemusi.

VEDA · LAB ...

Rue de l'Expansion - ZAT du Londeau - Cerisé BP  
181 - 61006 ALENCON Cedex (Prantsusmaa)

Steriilne lantsett: **STERILE R** **0120**

**Owen Mumford Ltd**

Brook Hill, Woodstock, Oxfordshire OX20 1TU (UK)

	Read the instructions before use		IVD For in vitro diagnostic use		Do not reuse
	Store between +4°C and +30°C		LOT Batch number		Expiry date
	Manufacturer				

LIVER-Screen<sup>→</sup>

MD-990005 m1 v gb – 2017/12  
ALSWMCOT600102

Maaletooja: Selfdiagnostics OÜ - Rävåla pst 3/Kuke 2, 10143 Tallinn.  
E-mail: info@selfdiagnostics.com, tel. 6 231236, e-pood: Tervisetestid.ee