

# CRP-Screen® Ref. 34084

Kodune kiirtest C-reaktiivse valgu tuvastamiseks täisveres.  
PATENTEERITUD

VEDA . LAB ...

## ÜLDISED PUNKTID

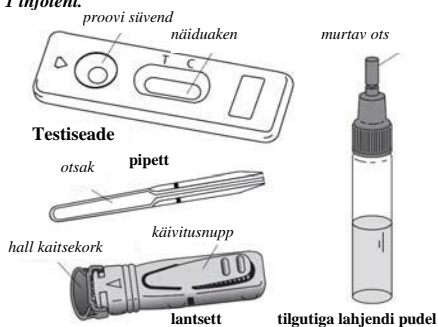
C-reaktiivne valk (CRP) on mittespetsiifiline marker, mida toodetakse peamiselt maksas ja kasutatakse bakteriaalsete nakkushaiguste ja põletikuliste haiguste diagnoosimiseks. CRP on väga tundlik ja kiire indikaator, mis võib seetõttu olla abiks antibiootikumide ravi määramisel. Sõltuvalt CRP kontsentratsioonist ilmuvad testiseadme aknasse erinevad jooned, mis võimaldavad testi tulemuste poolkvantitatiivset tõlgendamist.

Tervetel patsientidel on CRP kontsentratsioon alla 8 mg/l, samas kui raskete infektsioonide või põletikulise protsessi korral võib kontsentratsioonitase ületada 100 mg/l. Vahepealsed tasemed 8 ja 100 mg/l juures on seotud rohkem või vähem kergelt viiruslike või bakteriaalsete infektsioonidega, mida saab arsti poolt määratud sobiva ravi abil kergesti ravida.

## TOOTETUTVUSTUS

Karp sisaldab kõike vajalikku testi sooritamiseks:

- 1 suletud alumiiniumkott, milles on:
  - 1 testiseade, 1 plastikust kapillaarpipett ja 1 niiskust imav pakike.
- Avage kaitsekott ainult juhul, kui olete valmis testi kasutama. Niiskust imavat pakikest ei tohi kasutada.
- 1 steriilne lantsett vereproovide võtmiseks;
- 1 tilgutiga lahjendi pudel 3 ml lahjendi jaoks;
- 1 infoleht.



Vajaminev materjal, mida kaasas ei ole: imav vatt ja 70-kraadine alkohol.

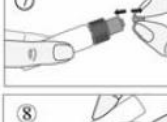
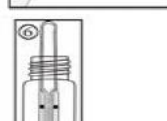
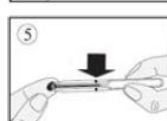
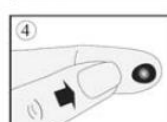
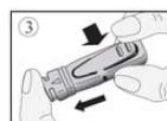
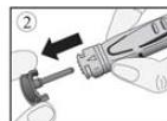
## KASUTUSJUHE

1. See test on ette nähtud ainult *in vitro* diagnostiliseks kasutamiseks. Ainult välispidiseks kasutamiseks. ÄRGE ALLA NEELAKE;
2. Enne testi sooritamist lugege juhised hoolikalt läbi. Test on tõlgendatav ainult siis, kui juhiseid hoolikalt järgitakse. Järgige rangelt ettemääratud vere ja lahendusvedeliku hulka, samuti näitude lugemise aegu;
3. Säilitada temperatuuril +4 °C kuni +30 °C. Ärge külmutage;
4. Ärge kasutage pärast kõlblikusaega, mis on märgitud sildile ja kaitsekotile, või kui see kott on kahjustatud;
5. Ärge taaskasutage CRP-Screen® testi;
6. Hoida lastele kättesaamatus kohas;
7. Pärast kasutamist võib kõik komponendid prügikasti visata.

## PROTSEDUUR

Testimise protseduur algab alati korraliku ettevalmistusega. Asetage karbi sisu puhtale, kuivale ja tasasele pinnale (nt laud). Sellele järgneb testimine:

1. Peske käed hoolikalt. Kasutage seepi ja sooja vett. Kuivatage käed puhta rätikuga;
2. Valmistage ette testiseade, pipett ja tilgutiga lahendusvedeliku pudel. Võtke need kaitsekotist välja (rebiges salkudest) ja asetage käeulatusse (neid vajate hiljem). Visake väike niiskust imav pakike ära. Eemaldage tilgutiga lahjendi pudeli keeratav kork ja asetage see enda lähedale;
3. Valmistage ette lantsett. Keerake maha ja visake minema lantseti hall kork ① ja ②. Tehke seda käivitusnuppu puudutamata;
4. Puhastage nimetissõrme või keskmise sõrme ots alkoholisisaldatud vatiga. Masseerige sõrme otsa suunas, et verevoolu parandada;
5. Suruge lantsett kindlalt eelnevalt puhastatud sõrme vastu ja vajutage käivitusnuppu ③;
6. Ots tõmbub automaatselt seadmesse;
7. Hõõruge sõrme otsa, et saada piisavalt verd kogu vereproovi jaoks ④;
8. Otsakule surumata asetage plastikpipett veretilga vastu ⑤. Kogu veri imendub kohe ise kapillaarpipetti sellele märgitud jooneni. Võimalik, et peate uuesti sõrme masseerima, et kogu vereproovi jaoks piisavalt verd kätte saada, kui see jooneni ei ulatu. Võimaluse korral vältige õhumulle;
9. Asetage kogu kogutud vereproov eelnevalt avatud tilgutiga lahjendi pudelisse vajutades pipeti otsakule ⑥. Veenduge, et kogu vereproovi veri lisatakse tilgutiga lahjendi pudelisse, pigistades 2–3 korda pipeti otsakut tõmmates nii lahendusvedelikku pipetti ja niimoodi pipeti sisemust loputades. Keerake tilgutiga lahendusvedeliku pudeli kork tagasi ja loksutage, et proov hästi segunekse;
10. Murdke ära lahjendatud vereproovi sisaldava pudeli ots ⑦. Hoidke seda vertikaalselt ja tilgutage aeglaselt otse testiseadme proovi süvendisse ⑧ täpselt 4 tilka 2–3-sekundilise intervalliga iga tilga vahel;
11. Lugege tulemust 5 minuti pärast. Ärge arvestage tulemusega 10 minuti pärast. Siis muutub näit valeks.



## TULEMUSTE TÕLGENDAMINE

Tulemusi tuleb tõlgendada sõltuvalt kolme joone värvuse intensiivsusest, mis võivad ilmuda seadme aknas.

### 1. CRP tase on madalam kui 8 mg/l



Ainult kaks joont ilmuvad aknasse (joont ei ole T (test) märgi all). See tulemus tähendab, et pole nakkust ega põletikku.

### 2. CRP tase on vahemikus 8–40 mg/l



Aknasse ilmuvad kolm värvilist joont, aga joone intensiivsus T märgi all on nõrgem, kui teise kahe joone intensiivsus.

See tulemus tähendab, et viiruslik infektsioon võib olla tulemas. Peaksite konsulteerima oma arstiga.

### 3. CRP tase on vahemikus 40–100 mg/l



Aknasse ilmuvad kolm värvilist joont ja kõigi kolme joone värvi intensiivsus on peaaegu sama.

See tulemus tähendab, et oodata on viiruslikku või bakteriaalset infektsiooni. Te peate konsulteerima oma arstiga.

### 4. CRP tase on üle 100 mg/l



Aknasse ilmuvad kolm värvilist joont, kuid joonte värvi intensiivsus T ja C märgi all on tugevam kui keskmise joone värvi intensiivsus.

Väga kõrge CRP kontsentratsiooni korral võib keskmine joon isegi kaduda.

See tulemus tähendab, et on tulemas tõsine bakteriaalne infektsioon.

Te peate viivitamatult konsulteerima oma arstiga.

### 5. Kehtetu tulemus.

Kui märgi C (kontroll) alla ei ilmu ühtegi joont, ei ole võimalik testi tõlgendada ja see tuleb lugeda kehtetuks, isegi kui värviline joon on nähtav T (test) märgi all ja/või ilmub nähtavale keskmine joon. Sellisel juhul on soovitatav testi uuesti korrata uue CRP-Screen® seadmega.

## KÜSIMUSED JA VASTUSED

### Kuidas CRP-Screen® töötab?

Kui CRP sisaldub proovis, reageerib see anti-CRP antikehadega ja CRP antigeeniga, mis sisaldub testis, et toota erinevaid jooni, võimaldades nii CRP kontsentratsiooni poolkvantitatiivset mõtmist vereproovis

### Millal võib seda testi sooritada?

CRP-Screen® test tuleb läbi viia ägeda infektsiooni sümptomite ilmnemisel, nagu palavikutunne, palavik, peavalud või nõrkus. Testi võib teha igal ajal.

### Kas tulemus võib olla vale?

Tulemus on täpsed, kui juhiseid hoolikalt järgitakse. Sellegipoolest võib tulemus olla vale, kui CRP-Screen® test enne testi sooritamist märjaks saab või kui proovi süvendis oleva lahjendatud vere kogus ei ole piisav. Karbis olev plastpipett võimaldab veenduda, et kogutud verehulk on õige ja tilgutiga lahjendi pudelis õigesti lahjendatud.

### Kuidas tõlgendada testi, kui joonte värvus ja intensiivsus on erinevad?

Joonte värvi intensiivsus on oluline testi tulemuste tõlgendamiseks. Palun vaadake juhiseid ja pilte lõigus „Tulemuste tõlgendamine“.

### Mida näitab joon, mis ilmub märgi C (kontroll) alla?

Kui see joon ilmub, tähendab see seda, et test töötab.

### Kui ma loen tulemust 10 minuti pärast, kas see on usaldusväärne?

Ei. Tulemus tuleb lugeda 10 minuti jooksul. Tulemus on usaldusväärne kuni 10 minutit, kuid parem on, kui seda loetakse 5 minutit pärast proovi lisamist.

### Mida pean tegema, kui tulemus on positiivne?

Tulemus on positiivne, kui CRP on suurem kui 8 mg/l. Palun kontrollige tulemuste tõlgendamist ja teavitage oma arsti võimalikult kiiresti, kuna hädasti võib vaja minna antibiootikumide kuuri.

### Mida pean tegema, kui tulemus on negatiivne?

Tulemus on negatiivne, kui CRP on madalam kui 8 mg/l ja see tähendab, et teid ei ohusta ei bakteriaalne ega viiruslik infektsioon. Siiski, kui sümptomid püsivad, on soovitatav konsulteerida oma arstiga.

### Milline on CRP-Screen® täpsus?

CRP-Screen® test on täpne ja vastava eriala spetsialistid (haiglad, laborid jne) on seda juba üle kümne aasta kasutanud. Hindamisaruannetel on tulemuste korrelatsioon standard-meetodiga vähemalt 98%. Kuigi see test on usaldusväärne, on võimalik saada valepositiivseid või valenegatiivseid tulemusi.

VEDA . LAB ...

Rue de l'Expansion - ZAT du Londeau - Cerise  
BP 181 - 61006 ALENCON Cedex (France)

Steriilne lantsett: **STERILE R 0120**

Owen Mumford Ltd

Brook Hill, Woodstock, Oxfordshire OX20 1TU (UK)

	Lugege juhiseid		Ainult <i>in vitro</i> diagnostikamiseks		Mitte taaskasutada
	Säilitada temperatuuril +4 °C kuni +30 °C		Parti number		Aegumiskuupäev
	Tootja				

0483

## CRP-Screen® Ref. 34084

MD-340037 m 3 c gb – Revised 2017/10  
CRP-MCOT600104

Maaletooja: Selfdiagnostics OÜ  
Rävala pst 3/Kuke 2, 10143 Tallinn